



ZIMMER+ROHDE



Wonderland | Kollektion Frühjahr 2019

Die Kollektion ist eine Hommage an mythische Orte, märchenhafte Traumwelten und die Magie der Zukunft. Anstatt aber das Wundersame, wie im literarischen Vorbild „Alice im Wunderland“, in der Fiktion zu suchen, geht es um die Magie des Alltags, um reale Paradiese, zauberhafte Artefakte der alten Zeit und die scheinbar überirdischen Abenteuer, die wir mit neuen Technologien erleben können. *Wonderland* ist ein Spaziergang durch die Gärten der Fantasie und der Kulturen. Unter dem Titel *Magical Gardens* gehen wir auf die Suche nach versteckten Idyllen in der Natur. So zeigt der Dekostoff *Wonderland* – ein zentrales Motiv der Kollektion – eine mythische Wiesenlandschaft, in der Libellen im Schilfgras sitzen und sich zarte Blüten aneinander schmiegen. Durch das Kettdruckverfahren ist das Muster besonders lebendig, das Gras scheint sich in einer lauen Sommerbrise zu wiegen. *Coral* hingegen erinnert an die Tiefen des Meeres mit seiner fantastischen Flora und Fauna, wo sich das Sonnenlicht in unendlich vielen Grün- und Blautönen bricht. Der weich fallende Transparentstoff mutet an, als ob man durch ihn geradewegs der Wasseroberfläche entgegentaucht. In *Artist's Studio* geht es um die Kraft der Fantasie und Kreativität, wenn Künstler durch ihre visionären Werke den Betrachter in Sphären entführen, die dem Alltag eine neue Farbe geben. So erinnert etwa *Mixed Media* mit seinem abstrakt gestalteten Karo an die Kunstwerke eines Mark Rothko, der mit seiner Flächenmalerei die Wahrnehmung von Farbe und Raum maßgeblich verändert hat.

Fascination Craftmanship indes wandert auf den Spuren historischer Handwerkskunst, in Anlehnung an die Wunderkammern der Renaissance, in denen Artefakte aus allen Ländern und faszinierende Naturerscheinungen einen Blick auf die Welt durch die Augen des Sammlers ermöglichten. So zeigt *Kasai* eine mutige, geometrische Stickerei auf natürlichem Leinengrund. Das Muster präsentiert sich mal kontrastreich-fröhlich, wie traditionell afrikanische Wax-Prints und mal elegant Ton-in-Ton, wie moderne skandinavische Dessins. Der Zukunft öffnen wir die Türen mit *Perfect Performance*. Intelligente Textilien optimieren den Raum in Bezug auf Akustik, Klima und Lichteinfall ohne an emotionaler Wirkung zu verlieren, ein kleines Wunder der technischen Innovation. So ist etwa *Sonic* einer von drei Akustik-Stoffen in der Kollektion, der mit seiner Mesh-Optik auch ganz unabhängig von seiner schallabsorbierenden Funktion im Raum überzeugt. *Curacao* indes gehört einer neuen Generation von multifunktionalen Qualitäten an, die sowohl Indoor als auch Outdoor Anwendung finden. Mit seiner klaren und lebendigen Streifenoptik akzentuiert der Alleskönner jeden Wohnbereich, egal ob Terrasse, Wohnzimmer, Badezimmer oder Wintergarten.

Wo auch immer man also das *Wonderland* sucht: es ist ganz nah. Man darf nur nicht auf das weiße Kaninchen warten, sondern sollte das Abenteuer frei heraus wagen.



www.zimmer-rohde.com



ZIMMER+ROHDE

Kasba | 10794

5 Kolorits
84 % Baumwolle, 15 % Polyester,
1 % Polyamid
Breite: 140cm



Kasba ist inspiriert von der Ursprünglichkeit der traditionellen Handweberei Nordafrikas. Die Verwendung unregelmäßig gesponnener Flamé-Garne macht seinen natürlich-handwerklichen Charakter aus. Metallische Akzente bringen einen eleganten wie modernen Twist mit ins Spiel.

Tatami | 10795

18 Kolorits
45 % Polyester, 35 % Baumwolle,
15 % Leinen, 5 % Polyacryl
Breite: 142 cm



Tatami ist die perfekte Balance zwischen Natürlichkeit, Handwerklichkeit und Eleganz. In einer Komposition aus matten und fein schimmernden, glatten und stark texturierten Garnen wurde ein ausdrucksstarkes Jacquardgewebe entwickelt, das jedes einzelne Material perfekt zur Geltung bringt. Die großzügige Farbpalette bietet elegante Nuancen, neutrale Töne von hell bis dunkel, als auch kräftige Akzente.

Sinter | 10796

4 Kolorits
58 % Baumwolle, 27 % Acetat,
15 % Leinen
Breite: 315 cm



Für *Sinter* wurde ein spezielles Jersey-Garn hergestellt, welches in einem außergewöhnlichen Manufaktur-Prozess zu diesem einzigartigen Liebhaber-Textil verarbeitet wurde. Eine spezielle Webtechnik und mehrere Ausrüstungsprozesse verleihen dem horizontalen Relief seinen unverwechselbaren Charakter – am Fenster oder als lässige Tagesdecke.

Linn | 10797

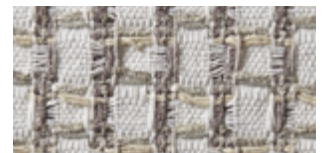
15 Kolorits
74 % Leinen, 26 % Polyester
Breite: 320 cm



Dieses weich fließende Leinengewebe ist ein echter Handschmeichler! Auch optisch sorgt *Linn* für weiches Licht und eine natürlich-lässige Atmosphäre am Fenster und im Raum.

Fes | 10798

5 Kolorits
50 % Baumwolle, 45 % Viskose,
5 % Polyamid
Breite: 136 cm



Haute Couture fürs Interieur. *Fes* kombiniert handgewebte Natürlichkeit mit urbaner Eleganz und ist inspiriert von den ausdrucksstarken Geweben der großen Modehäuser. Mit seiner lose gewebten Waffel-Struktur bringt *Fes* überdies die lässige Nonchalance der Roaring Twenties ans moderne Fenster.

Mixed Media | 10799

5 Kolorits
39 % Baumwolle, 33 % Viskose,
28 % Polyester
Breite: 140 cm



Mixed Media erinnert mit seinem abstrakt gestalteten Karo an die Kunstwerke eines Mark Rothko, der mit seiner Flächenmalerei die Wahrnehmung von Farbe und Raum maßgeblich verändert hat. Eine selbstbewusste Dessinierung von künstlerischer Eleganz, die mit Farbe in Verbindung von Matt-Glanz-Effekten spielt.



ZIMMER+ROHDE

Zagora | 10804

4 Kolorits

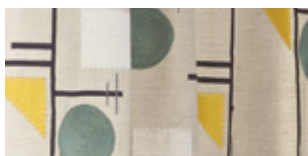
Grund: 60 % Leinen,

40 % Baumwolle

Stickerei: 45 % Leinen,

40 % Baumwolle, 7 % Polyester, 7 % Viskose, 1 % Polyamid

Breite: 150 cm | Nutzbreite: 134 cm



Diese ethnisch inspirierte Geometrie in Form einer aufwendigen Stickerei erinnert zugleich an die Formensprache der BAUHAUS Ära. Denn auch die großen Gestalter dieser Zeit ließen sich gerne von der ursprünglichen Schönheit alter Kulturen inspirieren.

Kasai | 10806

3 Kolorits

Grund: 100 % Leinen

Stickerei: 59 % Leinen,

36 % Viskose, 3 % Polyacryl,

2 % Polyester

Breite: 140 cm | Nutzbreite: 129 cm



Inspiziert von polynesischen Rindenmalereien entsteht diese geometrische Stickerei in mehreren aufeinander folgenden Arbeitsschritten, die teils mithilfe spezieller Stickmaschinen und teils von Hand ausgeführt werden. Der Fond aus reinem Leinen verleiht dem Dekostoff einen natürlichen Charakter.

Domus | 10807

11 Kolorits

29 % Viskose, 28 % Polyester,

16 % Baumwolle, 14 % Polyacryl,

12 % Leinen, 1 % Wolle

Breite: 145 cm

Martindale: 30.000



Dieser besondere Möbelstoff zeigt, dass wahre Schönheit nicht laut ist. Denn mit seiner ausgewogenen Oberflächentextur, dem schmeichelnden Griff, seiner feinen Farbwirkung erschließt sich die Raffinesse und die Eleganz dieser textilen Kreation trotz seiner sanften Anmutung sofort. Elf feine Kolorits machen die Entscheidung nicht leicht.

Hidden Treasure | 10808

4 Kolorits

Grund: 100 % Baumwolle

Stickerei: 60 % Baumwolle,

31 % Viskose, 9 % Polyester

Breite: 146 cm | Nutzbreite: 128 cm



Die moderne Stickerei auf fein schimmernden Baumwollsatins entfaltet ihre raffinierte Schönheit erst auf den zweiten Blick. Einige Stickerei-Motive sind farbig unterlegt und werden am Ende des aufwendigen Herstellungs-Prozesses von Hand aufgeschnitten. Dadurch entsteht ein dreidimensionaler Velours-Effekt mit überraschenden Farbakzenten.

Tesso Stripe | 10811

7 Kolorits

90 % Polyester, 10 % Leinen

Breite: 295 cm



Dieses in Dreher-Technik gewebte Doppelgewebe besticht durch seinen natürlichen Griff und Fall. Das zweilagige NetZRaster wird in regelmäßigen Abständen von einem subtilen Streifeneffekt rhythmisch aufgelockert.

Sorbet | 10812

15 Kolorits

97 % Polyester, 3 % Wolle

Breite: 325 cm



Sorbet wird seinem Namen in punkto Farbgebung genauso gerecht wie im Hinblick auf seinen wunderbar weichen Fall. Zarte Eiscrème-Nuancen oder sanfte Neutrals wirken duftig auf der soften Oberfläche und vermitteln kontemplative Ruhe und Ausgewogenheit. Dank seiner schwer entflammaren Materialkomposition ist dieser Inbetween universell einsetzbar.



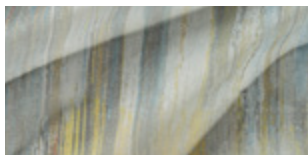
ZIMMER+ROHDE

Coral | 10813

4 Kolorits

77 % Polyester CS,
23 % Polyester

Breite: 330 cm | Nutzbreite: 310 cm



Das Aquarelldesign *Coral* erinnert an die Tiefen des Meeres mit seiner fantastischen Flora und Fauna, wo sich das Sonnenlicht in den leuchtenden Tönen der tropischen Unterwasserwelt bricht. Der ultraleichte Transparentstoff mutet an, als ob man durch ihn geradewegs der Wasseroberfläche entgegentaucht.

Suncoast | 10816

4 Kolorits

50 % Polyester, 24 % Leinen,
22 % Viskose, 4 % Lyocell

Breite: 300 cm



Sonnige Farben und horizontale Streifen mit Metallic-Effekt zaubern Urlaubsstimmung ans Fenster. Die luftig leichte Qualität erinnert an eine abstrakte Landschaftsmalerei, die einen weitläufigen Blick zum Horizont erlaubt.

Meandro | 10814

6 Kolorits

56 % Polyester, 44 % Leinen,
Applikation: 100 % Polyester

Breite: 310 cm | Nutzbreite: 256 cm



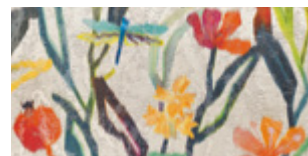
Der Reiz dieses transluzenten Dekostoffes liegt im Herstellungsverfahren des dekorativen Rautenmusters. Elegante, dreifarbig gewebte Bändchen werden in einer speziellen Stickerei-Technik auf dem raumhohen Halbleinen appliziert und verleihen dem Design ein lebendiges und handwerkliches Relief.

Wonderland | 10817

3 Kolorits

40 % Viskose, 35 % Polyester,
25 % Leinen

Breite: 140 cm



Schon Künstler wie Henri Rousseau träumten von den magischen Gärten exotischer Länder, ohne sie jemals selbst gesehen zu haben. In Ihren Gemälden ließen sie Ihrer Fantasie freien Lauf. So zeigt auch *Wonderland* eine mythische Wiesenlandschaft, in der Libellen im Schilfgras sitzen und sich zarte Blüten aneinander schmiegen. Durch das Kettdruckverfahren ist das Muster besonders lebendig, das Gras scheint sich in einer lauen Sommerbrise zu wiegen.

Infinity Stripe | 10815

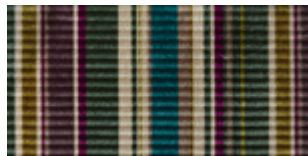
6 Kolorits

Grund: 100 % Polyester

Flor: 100 % Polyacryl

Breite: 149 cm | Nutzbreite: 144 cm

Martindale: 80.000



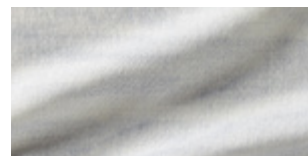
Der moderne, vertikale Velourstreifen entfaltet seine intensive Farbwirkung im raffinierten Zusammenspiel mit seiner horizontalen Relief-Optik. Dieses abstrakte Farb- und Schattenspiel eröffnet eine neue Dimension der Farb- und Raumgestaltung. *Infinity Stripe* vereint zudem alle positiven Eigenschaften eines Bezuges in sich: er ist waschbar, pflegeleicht, strapazierfähig und verfügt über eine sehr hohe Lichtechtheit. *Infinity Stripe* ist farblich auf den Uni-Velours *Infinity Plus* abgestimmt.

Marino | 10818

5 Kolorits

59 % Baumwolle, 41 % Polyester

Breite: 300 cm



Der feine Digitaldruck wirkt in seiner zarten Farbigkeit auf dem halbdurchsichtigen Fond wie eine bewegte Wasseroberfläche oder die sanfte Textur eines Sandstrandes. Mit seinem abstrakten Farbspiel ist die Baumwollqualität vielfältig einsetzbar.



ZIMMER+ROHDE

Perfect Performance – das Design von Indoor mit der Funktion von Outdoor

Wer nach den aufregendsten Trends in der Einrichtung sucht, wird sie draußen finden, denn auf den Terrassen und in den Gärten, aber auch in den Spa-Bereichen, passiert momentan so viel wie in keinem anderen Wohnbereich. Angetrieben von Textilinnovationen, durch die feinsten Stoffqualitäten in puncto Pflegeeigenschaften und Strapazierfähigkeit witterungsresistent werden, lassen sich ganz neue Designkonzepte entwickeln. Dies hat sich das Design-Team von Zimmer + Rohde zum Auftrag gemacht und weltweit nach hochwertigen Neuheiten gesucht, die nach Indoor aussehen, aber Outdoor können. So beinhaltet die Kollektion SUN LOUNGE eine Linie von vier Qualitäten, die sich in jeden Wohnbereich integrieren lassen.

Stefan Gabel, Head of Design von Zimmer + Rohde erklärt den Anspruch an die Outdoor-Linie folgendermaßen: „Mit fortschreitenden technischen Möglichkeiten gleichen sich Designideen für Outdoor deutlich dem Anspruch an die Indoor-Gestaltung an. Möbel werden wohnlicher, Accessoires vielfältiger und Textilien zunehmend attraktiver in Farbe und Griff.“

Unser Ziel ist, dass mit unserer Outdoor-Linie Innen – und Außenbereich zu einem Gesamt-Wohnkonzept miteinander verschmelzen – elegant und anspruchsvoll.“

Inspiziert von der lebendigen Streifenoptik traditioneller Kelim-teppiche verbindet CURACAO farbenfrohe Wohnlichkeit mit beachtlichen funktionalen Eigenschaften. Das gewebte Jacquard-Relief aus Bouclé-Garnen verleiht GOBI einen eleganten Indoor-Griff. Ähnlich überraschend ist die innovative Strick-Optik von LIBECCHIO, der sich durch seine leichte Elastizität sehr gut für lose Polster und lässige Kissenlandschaften eignet. Das Kunstleder LEVANTE mit seiner natürlich anmutenden Narbung und einer erdigen Farbpalette dient als optimale Basis für jedes Einrichtungskonzept.

Alle Qualitäten dieser Linie bestehen aus hochwertigen, allergikerfreundlichen Synthetik-Fasern, sind schmutzunempfindlich, waschbar, Licht- und UV-beständig und resistent gegen Verfärbungen durch Chlor- und Salzwasser oder Sonnencremes.

Die Produkteigenschaften der Kollektion SUN LOUNGE

Perfekte Performance: Easy Care Qualität - universell für den Innen- und Aussenbereich



- Hohe Lichtechtheit
- Widerstandsfähigkeit gegen Wettereinflüsse
- Gute Reibechtheit im trockenen und nassen Zustand
- Allergikergeeignet (alle Artikel entsprechen der derzeit gültigen Öko-Norm)
- Schmutzunempfindlich
- Keine Farbveränderung bei Kontakt mit chlorhaltigen Flüssigkeiten, Salzwasser oder Sonnencreme
- Waschbar bei 30°C Schonwäsche

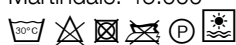


ZIMMER+ROHDE

Outdoor-Kollektion SUN LOUNGE

Gobi | 10792

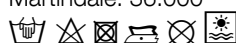
8 Kolorits
100 % Polypropylen
Breite: 138 cm
Martindale: 45.000



Die sandige Körnung einer Wüstenlandschaft stand Pate für dieses gewebte Jacquard-Relief, ein pflegeleichter und robuster Bezugstoff speziell für die Innen- und Außenanwendung entwickelt. Der Griff des Bouclé-Garns ist angenehm weich.

Libeccio | 10802

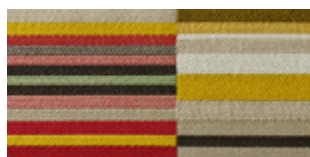
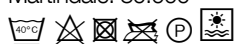
11 Kolorits
100 % Polypropylen
Breite: 146 cm
Martindale: 36.000



Libeccio, in innovativer Strick-Optik, eignet sich durch seine leichte Elastizität sehr gut für lose Polster und lässige Kissenlandschaften. Fleck- und lichtunempfindlich ist *Libeccio* eine Bereicherung für jeden Lounge-Bereich, drinnen oder draußen.

Curacao | 10800

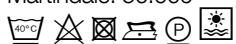
4 Kolorits
100 % Polypropylen
Breite: 141 cm
Martindale: 30.000



Inspiziert von der lebendigen Streifenoptik traditioneller Kelimteppiche überzeugt *Curacao* vor allem durch seine ausdrucksstarken Farbkombinationen, die dank der funktionalen Eigenschaften in allen Wohnbereichen frische Akzente setzen, drinnen wie draußen.

Tonga | 10803

10 Kolorits
100 % Polypropylen
Breite: 139 cm
Martindale: 50.000



Tonga ist ein Basic der Extraklasse. Der fein texturierte Polsterstoff für drinnen und draußen spielt mit einer zweifarbigen Webtextur, wodurch sich ein ebenmäßiges Warenbild mit schöner textiler Körnung ergibt. Acht freundliche Farbtöne sorgen für unkomplizierte Polsterungen auf Stühlen, Bänken und Sofas, sei es im Wintergarten im Spa oder auf der Terrasse.

Levante | 10801

9 Kolorits
85 % Polyvinylchlorid,
15 % Polyester
Breite: 137 cm
Martindale: 50.000



Dieses Kunstleder mit natürlich anmutender Narbung wurde für den Einsatz im Innen- wie Außenbereich entwickelt. Mit seiner Farbpalette in klassischen Ledertönen lassen sich unterschiedliche Farbwelten gestalten, sei es im Einklang mit Naturtönen oder als neutrale Basis für starkfarbige Kissen.



ZIMMER+ROHDE

Leichte Stoffe. Leise Töne.

Die neuen Akustikstoffe von Zimmer + Rohde zeigen Transparenz auf allen Ebenen: denn erstmals sorgen in der Akustikkollektion von Zimmer + Rohde nun auch transparente Stoffe für einen klaren und sanften Klang. Mit eleganter Leichtigkeit schafft die Produktneuheit eine optimale Raumakustik und eröffnet eine neue Dimension der Gestaltung. Die moderne Architektur ist geprägt von glatten Oberflächen wie Glas, Beton und Metall, die Nachhall erzeugen und den Raumklang unangenehm beeinflussen. Transparente Akustikstoffe meistern diese Herausforderung gekonnt und regulieren den Schall aktiv nach unten, indem sie den Nachhall absorbieren. Gleichzeitig sind sie lichtdurchlässig, bieten Sichtschutz und sind somit ein attraktives Gestaltungselement, im privaten wie im beruflichen Umfeld. Die Akustikstoffe von Zimmer + Rohde steigern das Wohlbefinden, schenken Ruhe und vereinen Funktion und Ästhetik in perfektem Einklang.

Akustikkollektion von Zimmer + Rohde: Ein audiovisuelles Erlebnis.

- Drei transparente und fünf blickdichte Stoffe für eine optimale Raumakustik
- Absorbiert den unerwünschten Nachhall bis zu 80 %
- Optimales Entgegenwirken bei moderner, hallerzeugender Architektur wie Glas, Beton und Metall
- Neue Gestaltungsmöglichkeiten durch Lichtdurchlässigkeit
- Steigert das Wohlbefinden, schafft Ruhe
- Bietet Sichtschutz und eignet sich perfekt als Raumteiler
- Schwer entflammbar und daher ideal für zuhause und in Büros, Hotels und Restaurants
- Teilweise mit Sun-Reflection-Funktion
- Alle Produkte sind geprüft und zertifiziert

Mute | 10805

10 Kolorits

100 % Polyester Trevira CS

Breite: 300 cm



Akustisch wirksam und sonnenreflektierend wirkt die sanfte Garnmelange von *Silence* natürlich und elegant. So kreiert dieser wohnliche Inbetween in jeder Hinsicht eine besonders angenehme Raumatmosphäre, im privaten wie im öffentlichen Raum.

Mute wirkt aufgrund seiner zurückhaltend seidenmatten Oberfläche modern und zugleich elegant. Dank dem Einsatz von speziell entwickelten Garnen und einer innovativen Gewebekonstruktion verbessert der leichte Uni-Stoff trotz seiner hohen Transparenz spürbar die Raumakustik in Wohn-, Büro- oder Hotelräumen.

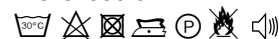
Sonic | 10810

3 Kolorits

94 % Polyester CS,

6 % Polyester

Breite: 330 cm



Mit seiner modernen Wabenstruktur im angesagten Mesh-Look ist *Sonic* nicht nur optisch wegweisend. Er verbessert auch nachweisbar die Raumakustik und hat eine lichtreflektierende Rückseite, die vor intensiver Sonneneinstrahlung schützt.

Silence | 10809

7 Kolorits

91% Polyester CS,

9% Polyester

Breite: 330 cm

