



ZIMMER+ROHDE



Kollektionen Herbst 2019



ZIMMER+ROHDE



Circus | Kollektion Herbst 2019

Die ZR Herbstkollektion ist eine Hommage an den Zirkus und sein Wechselspiel von Spektakel und Virtuosität. Komödianten und Artisten ziehen eine feine Linie zwischen Witz und Ernst, persiflieren nonchalant das Zeitgeschehen und spicken es mit vielen Fantastereien. Der Zirkus ein Ort der kuriosen Erscheinungen, wo im Wechsel von laut und leise, von hell und dunkel eine Spannung entsteht, die den Zuschauer Raum und Zeit vergessen lässt.

So widmet sich ein Teil der Kollektion dem Spektakel: farbenfroh, pompös und von erlesener Handwerklichkeit. Der Dekorationsstoff CIRCUS greift mit seiner lockeren Struktur und lebendigen Farben das atemlose Schauspiel in der Manege auf. Der Jacquard HARLEQUIN hingegen zeigt ein mutiges und kontrastreiches Rautenmotiv für welches das Kostüm dieser altertümlichen Kunstfigur Pate stand. Durch matt glänzende Oberflächen und die dezent ausbalancierte Farben erhält der Deko eine besondere Anmut. Das Motiv des Drucks FACES erinnert an exotische Masken und honoriert den modernen Zirkus, der weltweit viele Gesichter hat.

Unübertroffen in seiner Eleganz ist der Velours VIS A VIS mit seinem plastischen, geometrischen Kleinmuster, und einer aristokratisch tiefen Farbpalette.

Der zweite Teil der Kollektion reflektiert all die Perfektion, die sich jenseits des Scheinwerferlichts abspielt, die harte Arbeit und Präzision der Darbietungen. Ihnen widmen wir eine Gruppe von zuverlässigen und pflegeleichten Casuals, die im Raum für Momente der Ruhe sorgen, kurz bevor die nächste Sensation erscheint. So ist GLOW mit seinen besonders langen Flottierungen ein sehr zurückhaltend edler Transparenter. Das Doppelgewebe SLICE beeindruckt durch sein dezentes und dabei sehr handwerkliches Muster, das ein wenig leise Poesie in den Raum einziehen lässt.

Wie im Zirkus verbindet die Kollektion CIRCUS das Spektakel mit Präzision und Können, entführt in ein Reich der Sinne, allerdings ohne die Bodenhaftung zu verlieren und zeigt auf, dass jede wahre Virtuosität auf einer starken Leidenschaft beruht.

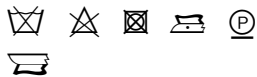


ZIMMER+ROHDE

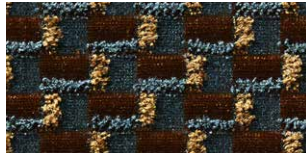
Circus | Kollektion Herbst 2019

Vis a Vis | 10819

10 Kolorits
Grund: 56% CO, 44% PES
Flor: 100% CV
Breite: 140 cm
Martindale: 100.000

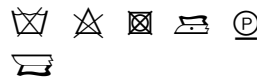


Dieser hochwertige Jacquard Velours ist sowohl als charakterstarker Darsteller als auch als zurückhaltende Ergänzung in der Einrichtung die perfekte Wahl. Durch seine Zweifarbigkeit und das geometrische Kleinmuster wird eine interessante Tiefe und Dreidimensionalität erzeugt, die durch aufstehende Fransen verstärkt und akzentuiert wird. Ein feiner, eleganter Schimmer liegt auf diesem exklusiven Polsterstoff in zehn exklusiven Farbstellungen.



Episode | 10821

9 Kolorits
63% PES, 22% LI, 15% PAN
Breite: 137 cm



Als eleganter Dekorationsstoff ist EPISODE ein perfekter, zurückhaltender Begleiter für die Einrichtung in die er sich mühelos einfügt. EPISODE besticht durch seine lebendige Oberfläche auf der flottierende Leinengarne liegen, die durch ihre wellenförmigen, flottierenden Bewegungen Dynamik verleihen. Auf dichtem Untergrund mit feiner Jacquard-Struktur entsteht durch gezielte Farbkontraste ein außergewöhnlicher Look, der gekonnt mit elegantem Glanz und matter Naturfaser spielt.



Gypsy | 10820

15 Kolorits
45% PAN, 22% WO,
20% CO, 13% PES
Breite: 145 cm
Martindale: 100.000



Modern, hochwertig, trocken, körnig und voluminös sind die Adjektive, mit denen sich der Bezugsstoff GYPSY beschreiben lässt. Durch den Einsatz von zwei besonderen, nur leicht gedrehten Zwirnen in Kette und Schuss entsteht die lebendige Oberfläche von GYPSY. Sowohl durch eine kontrastierende Farbgebung als auch mit Hilfe eines dunklen Zwischenschuss im Hintergrund wird eine interessante Dreidimensionalität erzeugt. Mit Hilfe der ausgewogenen Farbpalette lässt sich dieser Bezugsstoff mühelos in jede Umgebung integrieren.



Alias | 10822

8 Kolorits
100% PES
Breite: 328 cm



Weich fließend und sanft schimmernd, so lässt sich dieser besondere Uni beschreiben. ALIAS besteht dabei aus einem hochwertigen Polyestergarn, das einen subtilen Strié-Effekt zeigt und der Oberfläche damit Lebendigkeit verleiht. Seine unkomplizierten Pflegeeigenschaften und abwechslungsreichen Farben sind weitere überzeugende Faktoren, die diesen Inbetween auszeichnen.



Nima | 10823

4 Kolorits
55% CV, 40% PES, 5% PAN
Breite: 298 cm



Aufliegende Verarbeitung empfohlen







ZIMMER+ROHDE

Webkunst besteht bei einem solchen Garn darin, dass sich dünne und dicke Bereiche gleichmäßig über die gesamte Fläche des Gewebes verteilen und einen harmonischen All-Over-Look kreieren. SLOPE steht für eine lässige, rustikale Moderne und lässt sich mühelos integrieren.

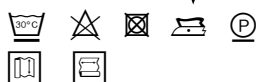
Truly | 10829

9 Kolorits

57% PES, 21 %PAN,

18% LI, 4% CO

Breite: 305 cm



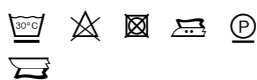
Wie ein feiner Strié wirkt die halbtransparente Oberfläche von TRULY. Eine subtile, fein abgestimmte Abfolge unterschiedlicher Garne und die Kombination verschiedener Farben gestaltet das lebendige Bild dieses perfekten, subtilen Begleiters am Fenster. Nicht zu viel und doch nicht zu wenig bietet TRULY und kann – je nach Farbe – zurückhaltend oder charakterstark eingesetzt werden.

Faces | 10830

3 Kolorits

100% PES

Breite: 140 cm



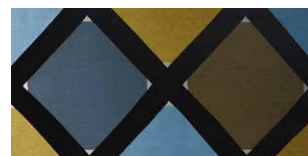
Inspiration für diesen extravaganten Digitaldruck waren die Malereien des Expressionisten Alexej von Jawlensky. In Anlehnung an die vom japanischen Holzschnitt inspirierten Bilder des Künstlers wurde das Design des Dekorationsstoffs FACES mit Hilfe von unterschiedlichsten Farbflächen collagiert. Die organischen Gesichtsformen werden dabei aus geometrischen, sich überlagernden Formen gestaltet und mit handschriftlichen Konturen versehen. FACES ist durch sein außergewöhnliches Design und das vibrierende Farbspiel der extrovertierteste Artikel dieser Kollektion.

Harlequin | 10831

4 Kolorits

36% CV, 34% CO, 30% PES

Breite: 144 cm



Das Design des Dekorationsstoffes HARLEQUIN greift die Formensprache der Kostüme der alttümlichen Kunstfigur des Harlekins auf. Das ursprüngliche Gewand dieser Komödianten bestand zumeist aus blauen, roten und gelben Flecken, die wir neu interpretiert und in einen eleganten Kontext gesetzt haben. Sanfte Satinoberflächen rahmen geometrische Farbflächen ein, die mit feinen Abstufungen in den jeweiligen Farbfamilien spielen und dafür sorgen, dass die strenge Geometrie aufgelöst wird.

Circus | 10832

4 Kolorits

60% PES, 34% CO,

4% CLY, 2% LI

Breite: 146 cm



Der voluminöse Dekorationsstoff CIRCUS spielt mit Handwerklichkeit und Materialität. Die alternierende Abfolge unterschiedlichster Kettgarne macht den besonderen Reiz dieses Textils aus. Jedes Kolorit benötigt hierfür eine individuelle Kettfolge. Mit großer Sorgfalt wurde aus einer Vielzahl von Garnen und Zwirnen ein spannungsvoller Mix geschaffen, der mit Hilfe einer kontrastreichen Kolorierung anmutet wie ein handgefertigtes, vertikales Stichmuster. Sein Volumen bekommt CIRCUS mit Hilfe einer besonderen Ausrüstung, die dafür sorgt, dass sowohl Kett- als auch Schussgarne locker auf der Oberfläche liegen ohne an Stabilität zu verlieren.

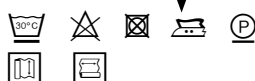
Casual | 10835

8 Kolorits

35% CO, 25% LI,

25% CLY, 15% PES

Breite: 300 cm





www.zimmer-rohde.com



La Magia della Sicilia | Kollektion 2019

Sizilien – ein Paradies auf Erden, das die Schönheit, Vielfalt und die Gegensätze Italiens bilderbuchhaft an einem Ort zu vereinen weiß. Imposant trifft hier städtische Noblesse auf unberührte Natur, schmiegen sich idyllische Küsten um pulsierende Vulkane, durchweht von warmen Wüstenwinden. Der Schmelztiegel metropoler Lebendigkeit, kulturellen Reichtums und anfassbarer Ursprünglichkeit, findet seine kreative Übersetzung in 17 Dessins der neuen ARDECORA Kollektion – *La Magia della Sicilia*. Geprägt von atemberaubender Handwerklichkeit, raffinierten Materialeffekten und anspruchsvollen Stickerein.

Der moderne Part der Kollektion liebt die Inseln, Vulkane und Mineralien. Den Esprit eines heißen Saharawindes weht uns SCIROCCO entgegen, mit kontrastreicher Stickerei aus schimmernden und juteähnlichen Garnen. STROMBOLI bebt in dreidimensionaler Ornamentik, kraftvoll wie ein Vulkan, während LIPARI in undefinierter Schönheit und subtiler Farbpalette an vom Meereswasser ausgewaschene Steine erinnert.

Der klassische Kollektions-Part zelebriert das mondäne, städtische Treiben der Insel. Als aufwendiger Lampas erstrahlt PALERMO in floralem Design und spiegelt in einem wunderbaren Licht- und Schattenspiel die kultivierte Lebensart wider. Das barocke NOTO erfährt im gleichnamigen Stoff seine Würdigung mit einem kunstvoll bestickten Streifenmotiv auf Satin und betört in pudrigen Tönen und metallischen Akzenten. SIRACUSAS zeigt sich wie die Stadt selbst: lebhaft, kreativ und selbstbewusst in einem noblen Faux-Uni, der als zeitlose Interpretation in beiden Kollektionswelten zuhause ist.

Wer die vielen Facetten Italiens auf einmal erleben möchte, findet sie in Sizilien. Eindrucksvoll inszeniert die neue ARDECORA Kollektion 2019 die handwerkliche Ursprünglichkeit der Insel und den Charme ihrer Städte. Sizilianische Magie, ganz im modernen Zeitgeist – *La Magia della Sicilia*.

ardecora

Milano

La Magia della Sicilia | Kollektion 2019

Etna | 15445

6 Kolorits
93% CV, 7% PES
Breite: 140 cm
☒ ☒ ☒ ☒ ☒ ☒
Martindale: 25.000



ETNA erinnert, wie der Name schon verrät, an die Lava des bekannten sizilianischen Vulkans. Die besonders geschmeidige Haptik dieser Jacquard-gemusterten Bezugsqualität und der subtile Matt-Glanz Effekt, machen dieses Textil sowohl als Bezug als auch als Deko einsetzbar. Durch die extrem dichte Einstellung der Kettgarne wird ETNA besonders widerstandsfähig.

Magico | 15446

7 Kolorits
100% SE
Breite: 139 cm
☒ ☒ ☒ ☒ ☒ ☒ ☒
☒



MAGICO ist wie der Name schon sagt, ein faszinierender, luxuriöser Uni aus reiner Seide! Die noble Haptik, sowie der unverwechselbare Luster der Seide, machen dieses Textil zu einem exklusiven Schmuckstück! Elegante Farbpalette in 7 Kolorits.

Lipari | 15447

5 Kolorits
77% PES, 23% CO
Breite: 150 cm
☒ ☒ ☒ ☒ ☒ ☒



LIPARI besticht durch seine zeitgenössische Raffinesse. Die feine Bindung dieses expressiven, großzügigen Jacquard-Artikels und die subtile Farbpalette geben diesem Textil seine besondere Ausdruckskraft. Zudem entsteht durch den wechselnden Materialkontrast zwischen den besonders feinen Baumwoll-Garnen im Schuss und den Effekt-Garnen in der Kette eine interessante moderne Haptik.

Erici | 15448

4 Kolorits
67% PES, 15% PAN,
14% CO, 4% LI
Breite: 140 cm
☒ ☒ ☒ ☒ ☒ ☒
Aufliegende Verarbeitung empfohlen



„Nature meets elegance“, könnte diesen Artikel am Besten beschreiben! Opulenter und trotzdem sehr technischer Artikel mit offener Geflechtwirkung. Durch die spezielle Bindungstechnik wirkt ERICI optisch sehr leicht, jedoch verleiht ihm der hohe Materialeinsatz eine extreme Wertigkeit.

Panarea | 15449

4 Kolorits
45% LI, 40% CO, 15% PES
Breite: 140 cm
☒ ☒ ☒ ☒ ☒ ☒
☒



Besonders weich fließender Dekorationsartikel in innovativer Jacquard-Technik. Der fast wie ein geschmeidiger Velours anmutende Fond entsteht durch den „Brush-Effekt“, wobei vorwiegend der Baumwollschuss gebürstet wird. Dadurch entsteht im Satin-Motiv zudem ein interessanter Patina-Effekt.

Scirocco | 15450

5 Kolorits
62% CV, 25% LI, 13% PES,
Stickerei: 70% CV, 30% JU
Breite: 135 cm
☒ ☒ ☒ ☒ ☒ ☒



☒
Abfüttern empfohlen

SCIROCCO ist ein Textil für Liebhaber! Das grafische, expressive Motiv fasziniert durch seine kunstvolle und anspruchsvolle Handwerklichkeit. Die hochwertige Note der Stickerei wird zudem besonders durch den edlen Changeant-Effekt des Fonds unterstrichen.

ardecora

Milano

Stromboli | 15451

5 Kolorits

42% CV, 34% CO, 24% PES

Breite: 140 cm



Eine klare grafische Wirkung entsteht durch die moderne Ornamentik dieses Dekorationsartikels mit angenehm weicher Oberfläche. Ein dem aktuellen Zeitgeist entsprechender, repräsentativer Jacquard, der durch die Kombination unterschiedlicher Bindungen ein interessantes Relief entwickelt.

Salina | 15454

4 Kolorits

100% PES

Breite: 300 cm



Raumbreiter, pflegeleichter Transparentartikel. SALINA ist ein zeitgemäss interpretierter Ikat Scherli-Streifen auf transparentem Fond. Grafisch und klar setzt dieser attraktive Artikel einen Akzent in jedem anspruchsvollen Interieur.

Pantelleria | 15452

3 Kolorits

68% PES, 30% PVC, 2% PU

Breite: 312 cm

Nutzbreite: 290 cm



Aufliegende Verarbeitung empfohlen

Durch die innovative Interpretation dieses großzügiges Netzgewebes, setzt PANTELLERIA einen Akzent in jedem anspruchsvollen Interieur. Das Zusammenspiel der Bändchen aus Kunstleder und gezwirbeltem Fantasie-Garn machen dieses Textil in doppelter Warenbreite zu einem absoluten Eyecatcher.

Palermo | 15455

5 Kolorits

75% CV, 25% PES

Breite: 140 cm



Abfüttern empfohlen



Spektakuläre und raffinierte Interpretation eines klassischen Lampas. PALERMO fasziniert durch seine subtilen Farbkombinationen, die durch eine Vielzahl unterschiedlicher Garnfarben im Schuß geschaffen werden. Die besonders detaillierte Prägnanz der floralen Motive, entsteht durch die extrem dichte und feine Jacquardeinstellung, die zur Opulenz dieser hoch-eleganten Qualität beiträgt.

Eolie | 15453

4 Kolorits

100% PES

Applikation: 100% PES

Stickerei: 55% CV,

40% CO, 5% MTF

Breite: 137 cm



Zeitgenössischer und attraktiver Transparent-Artikel. Die hochwertige Ausstrahlung wird durch den wechselnden Materialeffekt zwischen dem trockenen Fond und der Satin-Applikation elegant betont. Wobei die kunstvolle Stickerei die grafische, klare Dessinierung des Motivs besonders zur Geltung bringt.

Noto | 15456

5 Kolorits

100% CO

Applikation: 100% PES

Stickerei: 55% CV,

40% CO, 5% MTF

Breite: 144 cm

Nutzbreite: 134 cm



Hochelegantes und kunstvoll besticktes Streifen-Motiv für das anspruchsvolle Interieur. NOTO fasziniert durch seine handwerkliche und anspruchsvolle Stickerei. Wobei der wechselnde Materialeffekt zwischen schimmerndem Satin, den subtil eingesetzten Lurex-Garnen und dem feinen Baumwoll-Fond einen raffinierten Kontrast schafft.

ardecora

Milano

Mori | 15457

4 Kolorits

100% CO

Stickerei: 79% CV,
11% PES, 10% MTF

Breite: 137 cm

Nutzbreite: 132 cm



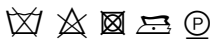
Die stilvolle und zeitgemässe Interpretation dieses wohl proportionierten Arabeskendesigns macht MORI zu einem vielseitig einsetzbaren Artikel. Die erhabene Struktur des gezwirbelten Stickerei-Garns setzt sich perfekt von dem subtilen Baumwoll-Satin Fond ab und schafft somit ein besonderes Relief.

Sabbia | 15458

5 Kolorits

45% PES, 45% CV, 10% PA

Breite: 137 cm



Aufliegende Verarbeitung empfohlen

Eine besondere Ausrüstung und Färbe-Technik verleihen SABBIA seine raffinierte dreidimensionale Wirkung, die an eine Struktur im Sand erinnert. Die Eleganz dieses weich fallenden und zeitlosen Dekorationsartikels wird zudem durch den subtilen Matt-Glanz Effekt betont.

Siracusa | 15459

10 Kolorits

100% PES

Stickerei: 78% CV, 22% PES

Breite: 140 cm

Nutzbreite: 129 cm



Elegante und zeitlose Interpretation eines bestickten Faux-Unis in 10 Kolorits. Die angenehm weich fließende Oberfläche und die moderne und subtile Farbpalette machen diesen Artikel besonders vielseitig einsetzbar und geben ihm seinen verhaltenen und noblen Reiz.

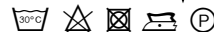
Catania | 15460

3 Kolorits

100% PES

Applikation: 60% CLY,
25% WO, 15% PES

Breite: 300 cm



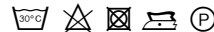
Repräsentativer, raumhoher Transparentartikel mit lässig-nobler Ausstrahlung. Die zeitgenössische Interpretation dieses eleganten Medallion-Dessins, wurde mit der anspruchsvollen Applikation eines Jacquard-gemusterten Textils auf einem trockenen Fond luxuriös umgesetzt. Der dadurch entstehende Matt-Glanz Kontrast gibt CATANIA seine besondere Ausstrahlung.

Monreale | 15461

3 Kolorits

100% PES

Breite: 300 cm



Charmanter, raumhoher und pflegeleichter Transparentartikel. Das florale, spielerische, in Scherli-Technik eingearbeitete Motiv, setzt sich in subtilem Glanz von der zarten Transparenz des leicht strukturierten Fonds ab.

HODSOLL MCKENZIE

LONDON



Bridge | Kollektion 2019

Hodsoll McKenzie hat schon immer eine Brücke geschlagen zwischen Geist und Gefühl, zwischen Großbritannien und den USA, seinem größten Absatzmarkt, wie auch zwischen dem klassisch britischen Stil und dem internationalen Zeitgeist. Mit dem Thema „Bridge“ konzentriert sich die Kollektion für 2019 auf diese starken und nur scheinbar gegensätzlichen Wurzeln von Hodsoll McKenzie.

Hierfür gehen wir zurück in das Großbritannien der 30er Jahre, als die voranschreitende Industrialisierung eine vollkommen neue Ästhetik hervorbringt. Durch die Vereinfachung der Formen für die Serienproduktion entsteht ein nie dagewesener minimalistischer Stil und Funktion avanciert zur Quelle von Schönheit. Auf der anderen Seite befürchteten Designer, Architekten und Künstler damals den Niedergang des Handwerks und entdecken tradierte Handarbeitstechniken neu. Britische Webereien wie die Edinburgh Weavers und Warner kooperieren mit Künstlern wie der Bildhauerin Barbara Hepworth oder der Grafikerin Marion Dorn, um mit althergebrachten Mitteln und neuen Maschinen eine ganz neue textile Designsprache zu entwickeln. Währenddessen setzen in den USA Maler wie Mark Rothko oder Milton Avery der damals künstlerischen Vorherrschaft französischer Maler ein ganz eigenes Farbverständnis entgegen. Der schnörkellose und dennoch feinfühligke angelsächsische Stil der britischen und US-amerikanischen Designer und Architekten, wie etwa Frank Lloyd Wright und Gilbert Rohde revolutioniert derweil die Inneneinrichtung weit über die eigenen Landesgrenzen hinaus und prägt unter anderem, was wir heute unter dem Begriff der Moderne verstehen.

Hodsoll McKenzie überträgt mit „Bridge“ dieses Spannungsfeld zwischen Tradition und Innovation auf das Wohnen der Gegenwart. So wurden mit SEAGRAM natürliche Materialien mit einem starken Gespür für traditionelles Handwerk gefertigt und in modernen Farben interpretiert, von mutig bis dezent und immer elegant. Für TRIPLET und KINGSWOOD hat man historische, typisch britische Drucke den Bedürfnissen der heutigen Raumgestaltung angepasst. Der Dekostoff HEPWORTH greift mit einem dezenten Fil Coupé die kubistischen Dessins einer Barbara Hepworth auf und für VERMONT wurde der klassische Fischgrat auf erfrischende Weise aufgebrochen. Der einfache Deko WATERFALLING und der Halbtransparent PAINTED DESERT legen gezielt ihre natürliche Leinenstruktur frei, während HOLLYHOCK und TORCELLO in der Tat noch von Hand gewebt werden. Farblich bleibt die Kollektion der klassischen Palette von Hodsoll McKenzie treu, mit großem Augenmerk auf helle und weiche Farben - von Wassertönen, über luftige Blaunancen hin zu neutral-erdigen Naturtönen, akzentuiert sie aber mit kräftigen und warmen Farben wie Senf und Terracotta und einem frischen Agavengrün, inspiriert von der Landschaftsmalerei eines Avery und den urbanen Flächen eines Rothko. Damit schlägt die Kollektion Bridge in jeglicher Hinsicht eine Brücke zwischen Gestern und Morgen wie auch zwischen der Gemütlichkeit britischer Landhäuser und der urbanen Coolness US-amerikanischer Metropolen.

BY ZIMMER + RÖHDE

HODSOLL MCKENZIE

LONDON

Bridge | Kollektion 2019

Neutra | 21242

4 Kolorits

76% CO, 20% PAN, 4% PE

Breite: 150 cm

Nutzbreite: 139 cm

Martindale: 20.000



NEUTRA ist das Ergebnis eines Experiments. Ein Italienischer Weber suchte nach einer Möglichkeit, einer robusten und pflegeleichten Baumwollqualität die Haptik und Optik einer Wolle zu verleihen. Dies in Kombination mit dem eigenwilligen Streifenzickzack macht NEUTRA, benannt nach dem ähnlich unkonventionellen Architekten Richard Neutra, zu einem ganz besonderen Bezugstoff.

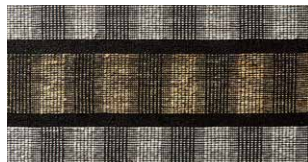
Hollyhock | 21243

4 Kolorits

55% CO, 45% SE

Breite: 139 cm

Nutzbreite: 129 cm



HOLLYHOCK singt ein Loblied auf die Kunst der Handweberei, wie auch auf die Poesie natürlicher Materialien. Das Baumwoll-Seidengemisch lebt von seinem lebendigen handgearbeiteten Gewebe, verstärkt durch rustikale Streifen aus ungezwirntem Garn, die durch ihren Kontrast ein erstaunlich modernes Dessin schaffen.

Seagram | 21244

8 Kolorits

40% CO, 36% CV, 24% LI

Breite: 145 cm



SEAGRAM ist die Arbeit eines italienischen Textilkünstlers, der in seiner Weberei stets die Grenzen des industriell Machbaren austestet. In diesen Artikel finden sich verschiedene

Garnen in einem lockeren Gewebe durch das Finishing zu einer Fläche zusammen. Acht Farben, von dezent bis frisch und mutig, geben einen breiten Einblick in die Farbwelten der Kollektion.

Leafland | 21245

3 Kolorits

68% CV, 32% LI

Breite: 147 cm



Fließend und mit einem edlen Schimmer ist der Artikel LEAFLAND eine optimale Ergänzung zu den vielen trockenen Qualitäten in der Kollektion. Ein subtiles Jacquard-Streifenmuster erinnert an Blattadern und wird durch ein aufwändiges Coatingverfahren mit einem zufälligen Farbspiel verstärkt.

Vermont | 21246

11 Kolorits

49% CV, 26% LI, 17% CO,

8% PES

Breite: 140 cm

Martindale: 90.000



VERMONT ist der Performer der Kollektion: extrem belastbar, reich an Farben und sehr einfach zu verarbeiten als auch zu kombinieren. Trotzdem beweist das Jacquard-Muster in Form eines aufgebrochenen Fischgrats Haltung und lässt Raum für gestalterische Interpretation.

HODSOLL MCKENZIE

LONDON

Andresweald | 21247

4 Kolorits

100% LI

Breite: 142 cm

Nutzbreite: 131 cm

☒ ☒ ☒ ☒ ☒



Die uralten Wälder Großbritanniens mit ihren Legenden, Farben und Stukturen bilden eine wichtige Säule der angelsächsischen Kultur. So zeigt ANDRESWEALD auf einem rustikalen, fließenden Leinengrund die Ahnung eines Blattwerks, mal klar zu erkennen und mal verblasst. In voller Länge ergibt sich daraus ein modernes, abstraktes Muster.

Van Alen | 21248

3 Kolorits

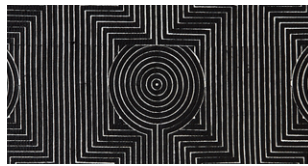
60% LI, 40% CO

Stickerei: 100% PES

Breite: 130 cm

Nutzbreite: 125 cm

☒ ☒ ☒ ☒ ☒



Trotz robuster Allover-Stickerei und einem soliden Baumwollgrund ist VAN ALEN weich und anschmiegsam. Ein Schwarz, ein moderner Rostton und ein edles Beige bieten Gestaltungsspielraum, während das Design an die Monumentalarchitektur der ersten Wolkenkratzer in den USA der 20er Jahre erinnert, wie etwa dem Chrysler Building, erbaut von William Van Alen.

Torcello | 21249

3 Kolorits

45% LI, 35% CO

Stickerei: 100% CV

Breite: 137 cm

Nutzbreite: 120 cm

☒ ☒ ☒ ☒ ☒



Aufliegende Verarbeitung empfohlen



Indische Handwebtradition trifft auf moderne Stickverfahren. Dadurch kann der Baumwoll-Leinen-Artikel TORCELLO in drei frischen Neutral-Tönen beides: rustikal und modern.

Painted Desert | 21250

6 Kolorits

100% LI

Breite: 296 cm

☒ ☒ ☒ ☒ ☒



Aufliegende Verarbeitung empfohlen



Das Garn macht das Design. Für diesen halbtransparenten Leinendeko wurde für Kette und Schuß dasselbe Flammégarn genutzt, wodurch eine Gitteroptik entsteht, die zugleich homogen und wild ist. Natürlich, schwer und eigenwillig mutet PAINTED DESERT in sechs Farben - von neutral bis mutig - mal verträumt romantisch und mal rauchig maskulin an.

Lovell Stripe | 21251

3 Kolorits

63% CO, 37% LI

Breite: 150 cm

☒ ☒ ☒ ☒ ☒



Das rustikale Baumwoll-Leinen-Gemisch wird konterkariert durch pastellfarbene, horizontale Streifen. Mit seiner wollig-weichen Haptik macht LOVELL STRIPE nicht nur am Fenster oder als Kissen, sondern auch als Überwurf oder Tagesdecke eine gute Figur.

Fallingwater | 21252

8 Kolorits

70% CO, 30% LI

Breite: 140 cm

☒ ☒ ☒ ☒ ☒



Wie das berühmte Haus von Frank Lloyd Wright, dem dieser Uni-Artikel seinen Namen verdankt, hat FALLINGWATER eine Struktur, die zugleich geometrisch und organisch ist. Dafür wird die Leinwandbindung des Baumwoll-Leinen-Gemischs aufgebrochen und ein handwerklicher Vintage-Look entsteht.

HODSOLL MCKENZIE

LONDON

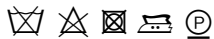
Milton | 21253

4 Kolorits

45% LI, 34% CO, 21% CV

Breite: 140 cm #

Martindale: 30.000



Eine ausgewogene Mischung diverser Garne sorgt bei Milton für einen natürlichen Look, weiche Haptik und vielfältige Anwendbarkeit. Dabei wird die lebendige Struktur aufgefangen von einem homogenen Farbbild, sodass der Bezug vor allem Möbel zum Glänzen bringt.

Bernice | 21254

10 Kolorits

46% CV, 43% CO, 11% LI

Breite: 140 cm

Martindale: 43.000



So vielseitig wie seine Namensgeberin Ray Bernice Eames. Auf robustem und anschmiegsamem Gewebe bildet das Design dieses Artikels mit seinen angedeuteten Streifen und dem zurückhaltenden Farbspiel eine perfekte Bühne für fast jede Art von Möbel, sei es im britischen Countryhouse oder im urbanen City-Apartment.

Hepworth | 21255

3 Kolorits

50% LI, 50% CO

Breite: 152 cm

Nutzbreite: 146 cm



Dieser Artikel mit seinem aufwändigen Rapport über die ganze Breite ist eine Hommage an die meisterhaften textilen Arbeiten der britischen Künstlerin Barbara Hepworth in den 20ern. Ihr oft geometrischer Stil wird in diesem Artikel interpretiert, indem rechteckige Streifen-Flächen durch das Scherli-Verfahren auf einem semitransparenten Grund gelegt werden.

Triplet | 21256

4 Kolorits

90% CO, 10% LI

Breite: 146 cm

Nutzbreite: 140 cm



TRIplet, ein Digitaldruck auf einem strukturierten Baumwoll-Leinen-Grund, geht auf ein britisches Textildesign von 1917 zurück, welches auf seine Grundstruktur, das geradezu dreidimensionale Blattwerk, reduziert wurde. Dafür wurden Blumen, Früchte und allerhand Tiere entfernt. Allein diese drei Vögelchen waren einfach zu bezaubernd und bilden nun das Zentrum des Motivs.

Kingswood | 21257

4 Kolorits

100% CO

Breite: 146 cm

Nutzbreite: 136 cm



Dieser Digitaldruck auf einem leichten, dichten Baumwollgrund zeigt eine typisch britische Jagdszene des ausgehenden 19. Jahrds, eine Adaption eines Archiv-Funds aus Nordengland. Dem Original wurden Farben und Kontraste entzogen, neue Outlines um Pferde und Reiter gesetzt und dann in einer Brush-Optik neu coloriert, sodass immer zwei komplementäre Farben des Kollektionsschemas aufeinander treffen.

TRAVERS

NEW YORK



Street Smart | Posamenten Kollektion 2019

STREET SMART ist die aktuelle Posamenten-Kollektion von Travers. Die Designs wurden nach ikonischen Straßen und Stadtvierteln in den USA benannt und machen ihrem Namen alle Ehre. Das Spektrum an Materialien, die in dieser Kollektion verwendet werden, reicht von Perlenstickereien und Raffia bis hin zu weichen Schnitksamtstoffen und modernen Bouclés. Bei Travers spielen Handarbeit und Detailtreue eine zentrale Rolle, und mit unseren Posamenten erhalten Wohnraumdekorationen das gewisse Etwas.

TR AVERS

NEW YORK

Street Smart | Posamenten Kollektion 2019

Big Sur | 60051

5 Kolorits
100% LI, Stickerei: 100% CV
7 cm



BIG SUR ist eine Stickerei aus Viskose in zwei Farben. Inspiration sind die Wellen, die sich an den Klippen der kalifornischen Küstenstadt Big Sur brechen. Die Stickerei auf Leinen wurde von Hand geschnitten und zu einzelnen Bändern gesäumt.

Wall Street | 60054

6 Kolorits
Grund: 100% CO
Flor: 100% CV
10 cm



Die weiche Üppigkeit dieses zweifarbigen Schnittsamtbandes ist eine Hommage an die Wall Street in Lower Manhattan, eine der bekanntesten Straßen der Welt. Mit einem luxuriösen Viskoseflor auf einem Grund aus 100% Baumwolle ist WALL STREET in sechs prachtvollen Farbvarianten erhältlich.

Lombard Street | 60052

5 Kolorits
100% PES, Stickerei: 100% CV
7 cm



Die bildhafte Bewegung in der tiefen Welle dieses Bandes erinnert an die berühmte Lombard Street in San Francisco. LOMBARD STREET ist eine Stickerei aus Viskose in zwei Farben auf einem gewebten Band, das speziell für dieses Design entwickelt wurde.

Worth Avenue | 60055

4 Kolorits
100% CO
Stickerei: 100% PES
7 cm



Diese Stickerei erinnert an Handarbeit, was ihm einen einzigartigen Vintage-Look verleiht. WORTH AVENUE wurde nach den vier Blocks in Palm Beach, Florida von Lake Worth zum Atlantik benannt und ist in vier Farben erhältlich.

Red Rock | 60053

3 Kolorits
100% LI
6 cm



Benannt nach dem Red Rock Canyon in Nevada ist dieses aufwendig bestickte und von Hand mit Perlen besetzte Band ein wahres Kunstwerk. Die Symmetrie und das Gleichgewicht des Red Rock-Designs leben von der Fertigkeit des Künstlers. Die drei Farbvarianten sind mit 18 einzigartigen Perlenfarben erhältlich.

Park Avenue | 60056

3 Kolorits
100% CV
Stickerei: 100%CV
6 cm



Die zwei Bouclé-Streifen auf diesem Band finden ihre Inspiration auf der berühmten Park Avenue in New York. Mit den strukturierten Bouclé-Details auf einem Viskosegrundstoff macht PARK AVENUE der Eleganz und dem Stil seiner Namenspatin alle Ehre.

TR AVERS

NEW YORK

Wilmington | 60057

3 Kolorits

100% LI

8 cm



Das Band mit gezeichnetem Flormuster wurde aus 100% Leinen gewebt und ist mit seinem leichten und lockeren Fall für verschiedenste Anwendungen geeignet.

Dune Road | 60058

3 Kolorits

Grund: 56% CO, 44% CV

Flor: 100% CV

9 cm



Gewebt auf einem traditionellen Drahtwebstuhl erinnert dieses klassische Velvet-Vermicelli-Design an Sandformationen. DUNE ROAD besteht aus einem Viskoseflor auf Baumwollgrund und ist in drei Farbvarianten erhältlich.

Kiawah | 60059

2 Kolorits

60% CO, 40% LI

Applikation: 100 % AF

7 cm



KIAWAH, ein handbesticktes Twill-Design aus natürlichem Raffia auf Leinengrund und ist 100% biologisch, natürlich und per Hand gefertigt. Nicht weniger als acht Hände waren an der Entstehung beteiligt, wodurch eine subtile Unregelmäßigkeit entsteht, die das Design einzigartig macht.

Sagg Road | 60060

5 Kolorits

100% CO

Stickerei: 100% PES

8 cm



Dieses grafische Band mit Flormuster wurde nach der Sagg Road in Southampton benannt und verfügt über eine handgeführten zweifarbige Stickerei. Ein grober Stich betont die Reichhaltigkeit. SAGG ROAD ist in fünf frischen Farbvarianten erhältlich.

TR AVERS

NEW YORK



Amber Palace | Kollektion 2019

AMBER PALACE, die neueste Stoffkollektion von Travers, vermittelt die Stimmung um den gleichnamigen Palast in Rajasthan, Indien. Wir haben uns von der zeitlosen und raffinierten Farbpalette von Jackie Kennedys Indienreise 1962 inspirieren lassen und unser erfolgreichstes Print-Design Beaumont Indienne in neuen Farben gestaltet. Mit dem Schwerpunkt auf Handarbeit und kunstfertigen Details sind diese Elemente eines großartigen Designs eng mit unserer Kollektion und unserem Markenerbe verwoben. AMBER PALACE kombiniert die klassischen Ursprünge von Travers mit einer Frische für den modernen Markt.

BY ZIMMER + ROHDE

TR AVERS

NEW YORK

Amber Palace | Kollektion 2019

Beaumont Indienne | 44118

8 Kolorits

100% LI

Breite: 150 cm



Dieser beliebte Indienne-Print auf Leinengrund stammt aus dem Archiv von Travers und ist das Herzstück der Kollektion. In vier neuen spektakulären Farbvarianten wird BEAUMONT INDIENNE auch zukünftige Generationen begeistern.

Bibia Embroidery | 44151

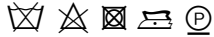
4 Kolorits

60% LI, 40% CO

Stickerei: 70% CV, 30% PES

Breite: 137 cm

Nutzbreite: 124 cm



Durch den weichen, gleichmäßigen Farbverlauf bildet diese Stickerei ein nahtloses, geometrisches Design in zwei Farbtönen. Benannt nach Bibia, dem Elefanten, den Jackie Kennedy am Amber Palace in Jaipur ritt, bieten die Farben ein Spektrum von frischem Blau und Pink hin zu üppigem Gold und sanftem Elfenbein. Die Stärke dieses Designs liegt in seiner Schlichtheit.

Camelot Embroidery | 44152

2 Kolorits

100% CO

Stickerei: 100% CV

Breite: 137 cm

Nutzbreite: 130 cm



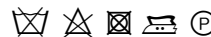
Camelot bezeichnet die sagenumwobene Welt, in der das Gute regierte. Dieses elegante kielbogenförmige Design mit floralem Muster hat einen delikaten und femininen Look. CAMELOT EMBROIDERY ist eine Viskosestickerei auf einem Grund aus 100% Baumwolle. In weichem Elfenbein mit dezentem Farbverlauf oder in einem satten Porzellanblau erhältlich.

Rajah | 44153

4 Kolorits

45% LI, 31% CV, 24% CO

Breite: 140 cm



Die altertümlich anmutenden Details dieses raffinierten Schlangenumusters verströmen rustikalen Charme. Durch einen Kettfaden mit Farbverlauf und die spezielle Webtechnik entsteht ein leicht erhabenes Profil. RAJAH, kurz für Rajasthan, den indischen Bundesstaat mit der Hauptstadt Jaipur, ist in vier Farbvarianten erhältlich.