



ZR

TRAVERS
NEW YORK


CLICKBOOK

Overview

TR AVERS
NEW YORK

Audubon Garden	04
Gazebo Vine	05
Wave Hill	07
Arbor Ikat	08
Elizabeth	10
Hampton Patch	11
Garden Stripe	12
Arable	14
Longwood Weave	15
Caravan	17



Garden Club

Die Inspirationen für die Kollektion GARDEN CLUB sind unterschiedlichen Ursprungs. Von der Natur beeinflusst, bleibt die Kollektion der bisherigen Designlinie von Travers treu, mit einer Auswahl an Mustern und Texturen, die an die Vielfalt von Fauna und Flora erinnern, nehmen die Dessins mit in eine andere Welt und spiegeln den Geist des Lebensstils welterfahrender Menschen wider. Die Kollektion ist inspiriert von dem Traum eines wunderschön gepflegten Gartens mit unterschiedlichen Pflanzen und Blumen, die von nah und fern zusammengetragen wurden. Dieser Philosophie entspricht eine Vielzahl origineller Dessins, Drucktechniken und Webverfahren, die gemeinsam eine vielschichtige, an den Stil vergangener Zeiten erinnernde Stoffkollektion hervorbringen.

Die Entwicklung jedes einzelnen Dessins beruht auf meisterhafter Handwerkskunst und Liebe zum Detail. Unser Hauptmotiv AUDUBON GARDEN entstand Hand in Hand mit der südkalifornischen Künstlerin Allison Cosmos. Bei der Umsetzung dieser originellen handgemalten Garten-oase voller Vögel, Blumen und Schmetterlinge ging kein Pinselstrich verloren. WAVE HILL, ein echter Kettdruck, wird von hochqualifizierten Handwerkern in Indien gewebt und strahlt rustikale Qualität mit einem perfekten Touch Vintage-Charme aus. Die Farbpalette mit einer entspannten, legeren Nuance ist ganz auf unsere Zeit zugeschnitten und ergibt ansprechende, vielfältig einsetzbare Stoffe. GARDEN CLUB lässt die Grenzen zwischen Haus und Garten verschwimmen und haucht jedem Interieur frische Farben und neues Leben ein.



Audubon Garden



44181-375



44181-464



44181-476



44181-576

ALLE AUSWÄHLEN*

Zusammen mit der südkalifornischen Künstlerin Allison Cosmos ist das Hauptmotiv AUDUBON GARDEN entwickelt worden. Eine originelle handgemalte Gartenoase voller Vögel, Blumen und Schmetterlinge. Bei der Umsetzung auf Stoff wurde jeder Pinselstrich dieser floralen Chinoiserie sorgfältig erhalten. Jede der vier Farbwelten wird mit modernster Digitaltechnik auf einen leichten Leinenstoff gedruckt und erzeugt eine einzigartige Umgebung, die von ruhigen Pastelltönen bis zu fröhlich leuchtenden Farben reicht. AUDUBON GARDEN ist die perfekte Kombination aus dem Charme vergangener Zeiten und einer modernen Note.

OVERVIEW

TR AVERS
NEW YORK

NAME Audubon Garden
ARTIKELNUMMER 44181
KATEGORIE Deko

WARENBREITE 145 cm Nutzbreite: 135 cm
MATERIAL 100% LI
MARTINDALE

EIGENSCHAFTEN
PFLEGEHINWEISE

* Durch die Auswahl dieses Buttons erhalten Sie alle Farbvarianten dieses Artikels



Gazebo Vine



44182-346



44182-444



44182-556



44182-663

GAZEBO VINE ist die Adaption eines handgemalten Medaillons aus dem Travers-Archiv. Die zarte und verwaschene Tonalität des Originalgemäldes überträgt sich wunderbar auf den Stoff und verleiht der kletternden Ranke des Medaillons Tiefe und Dimension. GAZEBO VINE – gedruckt mit umweltfreundlichen, GOTS-zertifizierten Farben auf natürlich gewebtem Leinen – ist in sechs Farben erhältlich, die von Ziegelrot und Blush bis zu Himmelblau und Indigo reichen.

OVERVIEW

TR AVERS
NEW YORK

NAME Gazebo Vine
ARTIKELNUMMER 44182
KATEGORIE Deko

WARENBREITE 150 cm
MATERIAL 100% LI
MARTINDALE

EIGENSCHAFTEN
PFLEGEHINWEISE

TR AVERS

NEW YORK



44182-765



44182-892

ALLE AUSWÄHLEN

NAME
Gazebo Vine
ARTIKELNUMMER
44182
KATEGORIE
Deko

WARENBREITE
150 cm
MATERIAL
100% LI
MARTINDALE

EIGENSCHAFTEN
PFLEGEHINWEISE



Wave Hill



44183-487



44183-567



44183-656



44183-894

ALLE AUSWÄHLEN

Unser neuer Druck WAVE HILL versprüht einen Hauch von Vintage-Charme. Das Dessin selbst ist von Ranken inspiriert und geht auf die osmanische Zeit zurück, modernisiert durch die Verwendung großer, kühner Blumen und abgemildert durch eine traditionelle Kettdrucktechnik. Das Design wird zunächst von acht ausgebildeten Kunsthandwerkern im Siebdruckverfahren auf ein Netzgewebe gedruckt, das locker und offen ist. Der vorbereitete Kettbaum wird dann sorgfältig an einem Handwebstuhl befestigt, wo ein erfahrener Weber die Enden von Hand verknotet. Die subtilen Variationen sind Teil der Schönheit, die diesem charmanten, rustikalen Druck innewohnt.

OVERVIEW

TR AVERS

NEW YORK

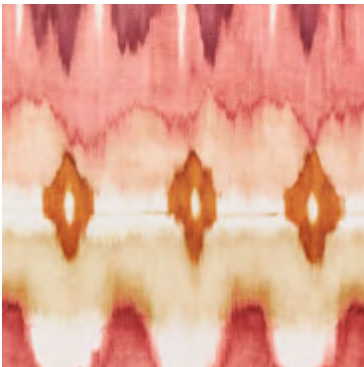
NAME Wave Hill
ARTIKELNUMMER 44183
KATEGORIE Deko

WARENBREITE 145 cm Nutzbreite: 135 cm
MATERIAL 100% CO
MARTINDALE

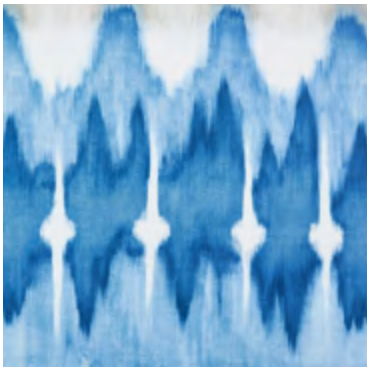
EIGENSCHAFTEN
PFLEGEHINWEISE



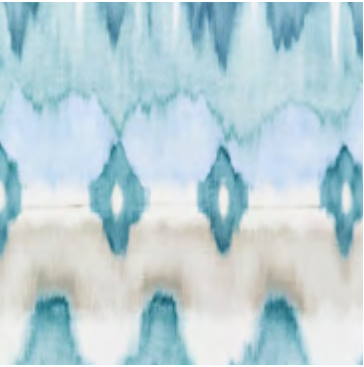
Arbor Ikat



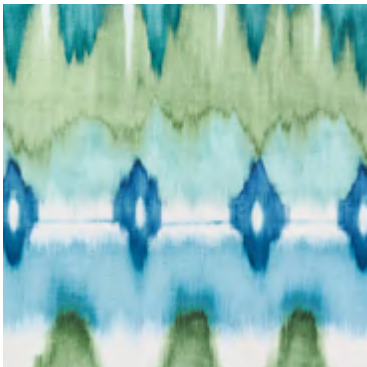
44184-326



44184-556



44184-654



44184-757

Der in seiner Interpretation zeitlose Stoff ARBOR IKAT besteht aus einem gedruckten tonalen Streifen mit unregelmäßigen Rändern und einem rhythmischen Rapport in der Tradition gewebter Ikats. Gedruckt auf einer Baumwoll-Leinen-Mischung, bietet jede Farbwelt eine Reihe von Farbschattierungen und werten, die den Stoff zu einer ausgezeichneten Überleitung zu jedem Raum machen.

OVERVIEW

TRAVERS
NEW YORK

NAME Arbor Ikat
ARTIKELNUMMER 44184
KATEGORIE Deko

WARENBREITE 150 cm Warenbreite: 140 cm
MATERIAL 55% CO, 45% LI
MARTINDALE

EIGENSCHAFTEN
PFLEGEHINWEISE



44184-893

ALLE AUSWÄHLEN

OVERVIEW

TR AVERS

NEW YORK

NAME Arbor Ikat
ARTIKELNUMMER 44184
KATEGORIE Deko

WARENBREITE 150 cm Nutzbreite: 140 cm
MATERIAL 55% CO, 45% LI
MARTINDALE

EIGENSCHAFTEN
PFLEGEHINWEISE

TR AVERS

NAME _____

Elizabeth

ARTIKELNUMMER

44185

KATEGORIE

Deko

WARENBREITE

140 cm

Nutzbreite: 128 cm

MATERIAL

100% CO

Stickerei: 100% PES

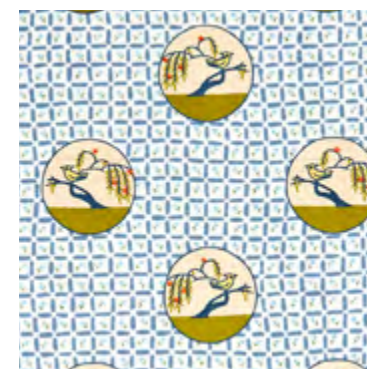
MARTINDALE

EIGENSCHAFTEN

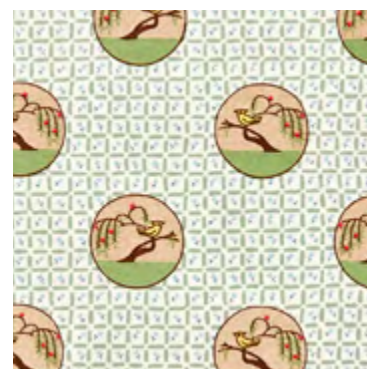
PFLEGEHINWEISE



44185-134



44185-575



44185-754

ALLE AUSWÄHLEN

Wir präsentieren: ELIZABETH, einen fröhlichen Blockdruck mit Stickerei auf der Basis freihändiger Pinselstriche, die ein Schachbrettmuster mit einer handgemalten Blume in der Mitte bilden. ELIZABETH wird im Blockdruck auf gefärbten Baumwollstoff übertragen und hat die Ausstrahlung eines rein handwerklichen Stücks. Darüber sind kreisförmige Medaillons gestickt, die eine stilisierte Baum- und Vogel-Vignette in einzigartigen Stichkombinationen darstellen, zu denen auch dicke Handknoten gehören. Dieses elegante Design, ein lebhaftes, fröhliches Statement für Ihr Haus, ist durch seine auffällige Stickerei eigenwillig und zugleich bezaubernd.



Hampton Patch



44186-356



44186-596



44186-983

ALLE AUSWÄHLEN

HAMPTON PATCH ist inspiriert von einer Skulptur von Louise Bourgeois. Es handelt sich um gestepptes vierfarbiges Patchwork ausgeschnittener Trapeze, die so zusammengefügt werden, dass sie Rhythmus und Tiefe erzeugen. Die Farbvariationen für jedes einzelne Trapez erzielen wir mithilfe der uralten Handfärbemethode. Für die Herstellung von 25 Metern Stoff benötigen um die 20 hochqualifizierte Frauen drei bis fünf Tage. Die Stoffstücke werden mit halbautomatischen Nähmaschinen zusammengefügt. HAMPTON PATCH ist ein handgefertigtes Kunstwerk.

OVERVIEW

TR AVERS
NEW YORK

NAME Hampton Patch
ARTIKELNUMMER 44186
KATEGORIE Deko

WARENBREITE 140 cm
MATERIAL 100% CO
MARTINDALE

EIGENSCHAFTEN
PFLEGEHINWEISE



Garden Stripe



44187-586



44187-594



44187-683



44187-844

GARDEN STRIPE ist die perfekte Ergänzung des Travers-Gardinensortiments. Dieser entspannte dreifarbige Streifen erfordert eine spezielle Webtechnik. Das Resultat sieht wie handgewebt aus und fühlt sich auch so an. Die Streifen ziehen sich vertikal über diesen leichten, mühelos drapierbaren extrabreiten Stoff. GARDEN STRIPE ist so konzipiert, dass er sich überall zu Hause fühlt.

OVERVIEW

TR AVERS
NEW YORK

NAME
Garden Stripe
ARTIKELNUMMER
44187
KATEGORIE
Gardine

WARENBREITE
295 cm
MATERIAL
66% CO, 17% PES, 9% LI, 8% CV
MARTINDALE

EIGENSCHAFTEN
PFLEGEHINWEISE

TR AVERS

NEW YORK

NAME
Garden Stripe

ARTIKELNUMMER
44187

KATEGORIE
Gardine

WARENBREITE
295 cm

MATERIAL
66% CO, 17% PES,
9% LI, 8% CV

MARTINDALE

EIGENSCHAFTEN



PFLEGEHINWEISE



44187-981



44187-987

ALLE AUSWÄHLEN



Arable



44188-595



44188-990



44188-997

ALLE AUSWÄHLEN

Der Gardinenstoff ARABLE besteht aus einem mittelgroßen Rautengitterdessin, das auf einem speziellen breiten Webstuhl in der Türkei gewebt wird. Die abgestuften Ränder entstehen anhand einer traditionellen Scherli-Technik, bei der für eine glatte Oberfläche der Faden auf der Rückseite des Gewebes abgeschnitten wird. ARABLE ist ein Mischgewebe aus natürlichem Leinen und Baumwolle aus Europa. Sein Stone-Washed-Finish strahlt lässige Eleganz aus.

OVERVIEW

TRAVERS

NEW YORK

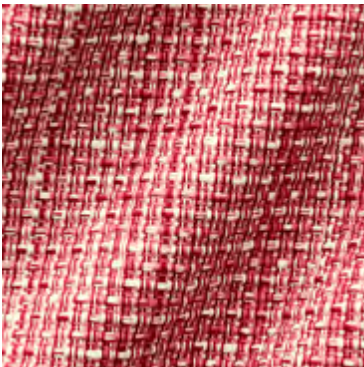
NAME Arable
ARTIKELNUMMER 44188
KATEGORIE Gardine

WARENBREITE 296 cm ↑↓
MATERIAL 34% PES, 32% LI, 24% CO, 10% CV
MARTINDALE

EIGENSCHAFTEN
PFLEGEHINWEISE



Longwood Weave



44189-396



44189-492



44189-563



44189-597

LONGWOOD WEAVE ist der unifarbene, strukturierte Polsterstoff, auf den Sie gewartet haben! Drei Garne werden sorgfältig unterschiedlich eingefärbt und dann auf eine ganz bestimmte Art und Weise als Kettfäden gespannt. Das Ergebnis ist zwar sehr bewusst geplant, wirkt aber völlig organisch. Der Stoff hat eine Konstruktion aus trockener, reiner Naturbaumwolle und ist in neun Farben erhältlich, die sich wunderbar mit anderen Stoffen des Travers-Portfolios kombinieren lassen.

TR AVERS
NEW YORK

NAME
Longwood Weave
ARTIKELNUMMER
44189
KATEGORIE
Bezug

WARENBREITE
137 cm
MATERIAL
100% CO
MARTINDALE
25.000

EIGENSCHAFTEN
PFLEGEHINWEISE



44189-657



44189-795



44189-892



44189-981



44189-988

ALLE AUSWÄHLEN

NAME Longwood Weave
ARTIKELNUMMER 44189
KATEGORIE Bezug

WARENBREITE 137 cm
MATERIAL 100% CO
MARTINDALE 25.000

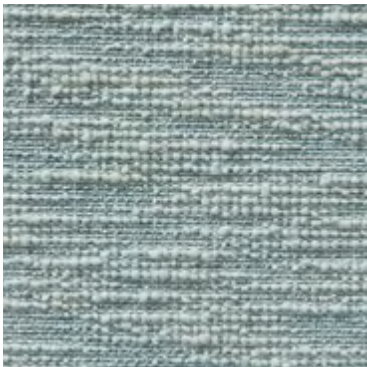
EIGENSCHAFTEN
PFLEGEHINWEISE



Caravan



44190-557



44190-663



44190-883



44190-891

Wie die Mode unterliegen Heimtextilien Zyklen. Ältere Stile lassen sich mit einer frischen Interpretation für die heutige Zeit reproduzieren. Hierfür ist CARAVAN das perfekte Beispiel: Er übersetzt den traditionellen Boucléstoff in natürlicher Qualität und handgefertigtem Look für unsere Zeit. Dieser Polsterstoff wird mit einer Leinen-Viskose-Kette und einem sehr dicken Schuss aus 100 % reiner Noppenwolle gewebt. Die Verwendung von Wolle trägt zur Nachhaltigkeit des Stoffes bei und aus Rücksicht auf die Umwelt ist der Veredelungsprozess frei von Chemikalien. CARAVAN hat eine besondere nostalgische Qualität und ist eine klassische Ergänzung des Travers-Sortiments.

OVERVIEW

TRAVERS

NEW YORK

NAME Caravan
ARTIKELNUMMER 44190
KATEGORIE Bezug

WARENBREITE 138 cm
MATERIAL 36% WO, 28% CO, 18% LI, 18% CV
MARTINDALE 100.000

EIGENSCHAFTEN
PFLEGEHINWEISE



44190-990

ALLE AUSWÄHLEN

OVERVIEW

TR AVERS

NEW YORK

NAME Caravan
ARTIKELNUMMER 44190
KATEGORIE Bezug

WARENBREITE 138 cm
MATERIAL 36% WO, 28% CO, 18% LI, 18% CV
MARTINDALE 100.000

EIGENSCHAFTEN
PFLEGEHINWEISE 

Order

FIRMA

KUNDENNUMMER

RING-SET (14-01236)

LIEFERADRESSE:

STRASSE

PLZ / ORT / LAND

BEMERKUNGEN

UM IHRE ANFRAGE ZU ÜBERMITTELN BITTE DEN BUTTON SAVE & SEND KLIKEN,
DAS PDF WIRD AUTOMATISCH GESPEICHERT UND IN IHRE E-MAIL AN UNS ANGEHÄNGT.

OVERVIEW

TR AVERS

NEW YORK

IMPRESSUM

Zimmer + Rohde GmbH
Zimmersmühlenweg 14-18
61440 Oberursel/Frankfurt
Deutschland

www.zimmer-rohde.com
info@zimmer-rohde.com
Telefon +49 (0) 6171 632 02

CEO
Torsten Poschardt

HR Bad Homburg, HRB 5073
Ust-IdNr. DE 812 646 222

SAVE & SEND